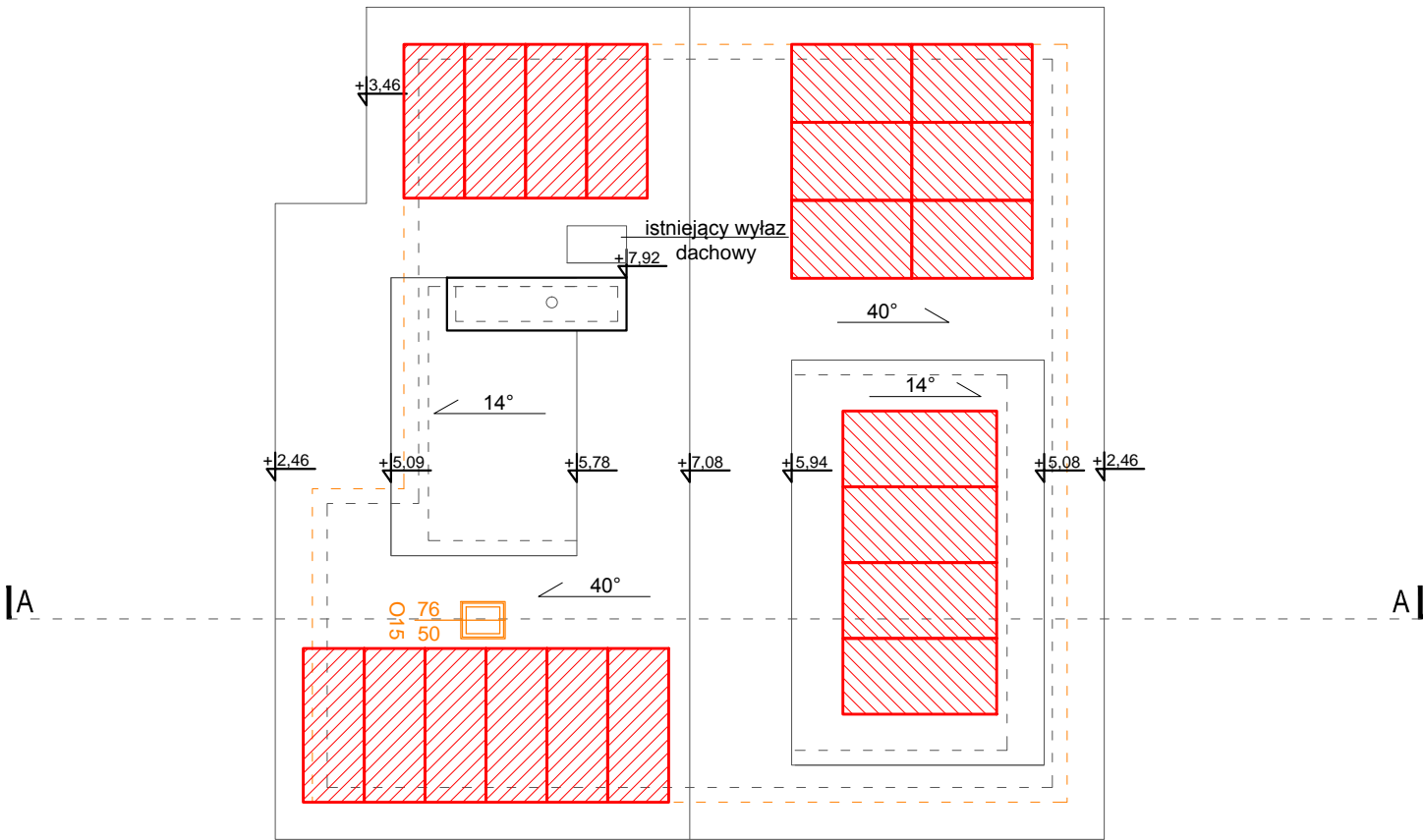


PROJEKT WYKONAWCZY
RZUT DACHU SKALA 1:100



UWAGI

1. Wszystkie wymiary sprawdzić na budowie. W razie niezgodności skontaktować się z projektantem.
2. Wszystkie zmiany uzgadniać z projektantem i Inwestorem.
3. Montowane elementy powinny posiadać świadectwa i atesty dopuszczające do stosowania.
4. Przed zamówieniem stolarki wymiary otworów w świetle muru należy dokładnie sprawdzić na budowie.
5. Grubość skrzydła drzwi po otwarciu nie może pomniejszać wymiaru szerokości otworu w świetle ościeżnicy.
6. W przypadku zastosowania drzwi zewnętrznych dwuskrzydłowych szerokość skrzydła głównego nie może być mniejsza niż 0,9 m.
7. Dopuszczalne jest zastosowanie systemu zamiennego pod warunkiem spełnienia przez jego elementy minimalnych parametrów określonych w niniejszym opisie.
8. Ewentualne zamienniki materiałów, zastosować po wcześniejszym uzgodnieniu z projektantem oraz po weryfikacji przez audytora PIBP.

OZNACZENIA

- wszystkie wymiary podano w cm
- wymiary okien podawane w świetle otworu
- wymiary drzwi podawane w świetle ościeży
- wysokość parapetu podana od warstwy wykończeniowej
- główne wejście do budynku
- wjazd do garażu
- rzędna posadzki w stanie wykończonym
- projektowana izolacja termiczna
- obrys ściany
- projektowana stolarka okienna
- projektowane panele fotowoltaiczne



JEDNOSTKA PROJEKTOWA
AGATA GRZYB
WARSZTAT ARCHITEKTURY
MOTYCZ 75 B
21-030 MOTYCZ

UL. KOŚCIELNA 5 LOK. 2
20-307 LUBLIN
kontakt@mmpracownia.pl
tel. 885 113 313

NAZWA I ADRES:	Leśniczówka 'Kryńszczak' Kolonia Grzędówka 34, 21-400 Łuków, działka nr ew. 1419/2	FAZA PROJEKTU: PW
NAZWA RYSUNKU:	RZUT DACHU	SKALA: 1:100
INWESTOR:	Nadleśnictwo Łuków Ławki 56 A, 21-400 Łuków	DATA: 08.2019
PROJEKTANT:	mgr inż. arch. Monika Koncewicz upr. bud. w specjalności architektonicznej do projektowania b.o. o nr: 179/LBOKK2016	
OPRACOWANIE:	mgr inż. arch. Magdalena Boguszevska-Stefaniak mgr inż. arch. Agata Grzyb	
BRANŻA:	Architektura	NR RYS: A- 05